



GI DEVELOPERS a. s.  
Butovická 18  
Praha 5



PROKOPSKÁ  BRÁNA

RODINNÝ DŮM I-3

ŘADOVÝ DŮM I-3

1.PP

3.0.01	SCHODIŠŤOVÁ HALA	14,5 m <sup>2</sup>
3.0.02	TECHNICKÁ MÍSTNOST, ŠATNA	8,6 m <sup>2</sup>
3.0.03	GARÁŽ	28,1 m <sup>2</sup>

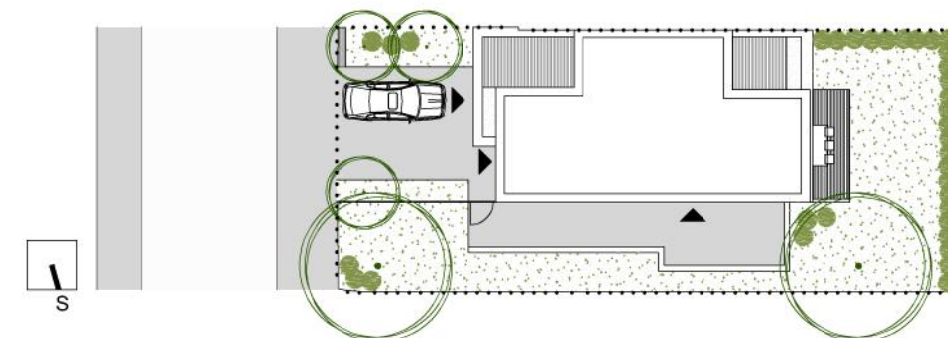
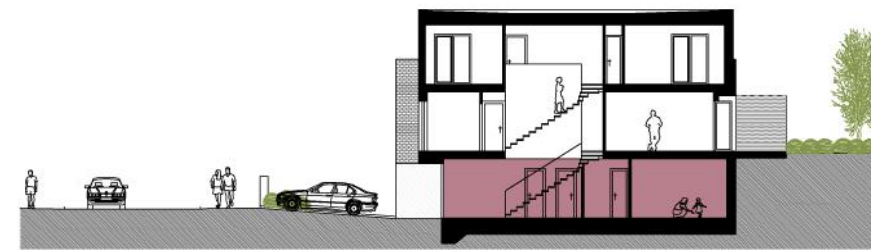
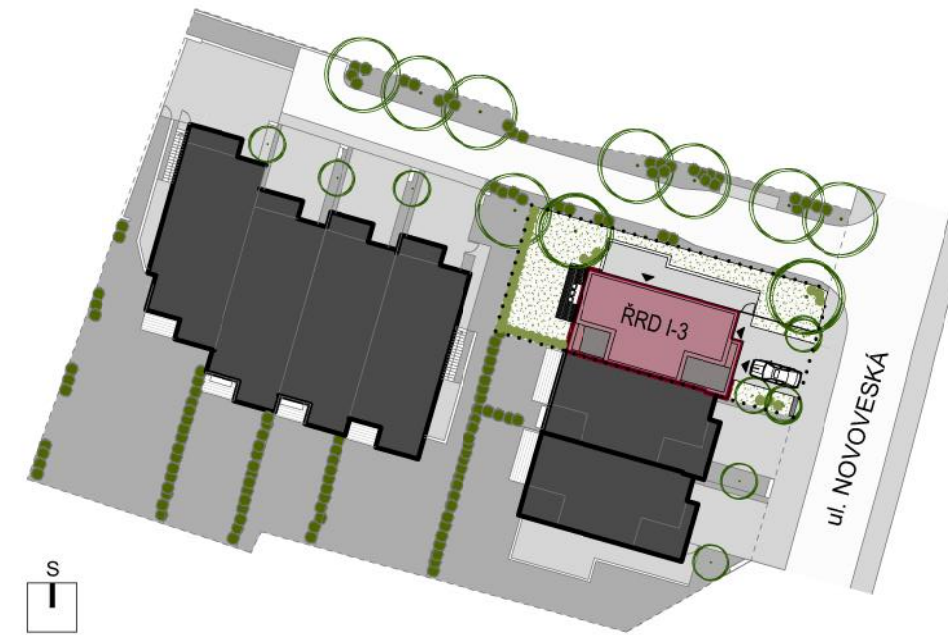
případná samostatná jednotka:

3.0.04	ZÁDVEŘÍ	4,9 m <sup>2</sup>
3.0.05	OBYTNÝ PROSTOR	29,6 m <sup>2</sup>
3.0.06	KOMORA	2,6 m <sup>2</sup>
3.0.07	KOUPELNA	3,4 m <sup>2</sup>

celková plocha podlaží	95,4 m <sup>2</sup>
celková plocha konstrukcí	3,7 m <sup>2</sup>
celková plocha rodinného domu	265,8 m <sup>2</sup>

3.0.05b	TERASA	15,4 m <sup>2</sup>
---------	--------	---------------------

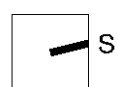
plocha pozemku rodinného domu	317,0 m <sup>2</sup>
-------------------------------	----------------------



..... HRANICE PARCELY

MOŽNOST SAMOSTATNÉ JEDNOTKY

PLOCHY JEDNOTLIVÝCH MÍSTNOSTÍ JSOU POUZE ORIENTAČNÍ. VYOBRAZENÉ VYBAVENÍ INTERIÉRU (KUCHYŇSKÁ LINKA, EL. SPOTŘEBIČE, KRBOVÉ TĚLESO, NÁBYTEK, ATD.) NENÍ SOUČÁSTÍ DODÁVKY. ZOBRAZENÉ ŘEŠENÍ ZELENÉ NENÍ SOUČÁSTÍ DODÁVKY. ROZSAH DODÁVKY JE SPECIFIKOVÁN VE STANDARDECH. KONEČNÁ CELKOVÁ PODLAHOVÁ PLOCHA BYTU BUDE STANOVENA VE SMLouvĚ.



ŘADOVÝ DŮM

I-3

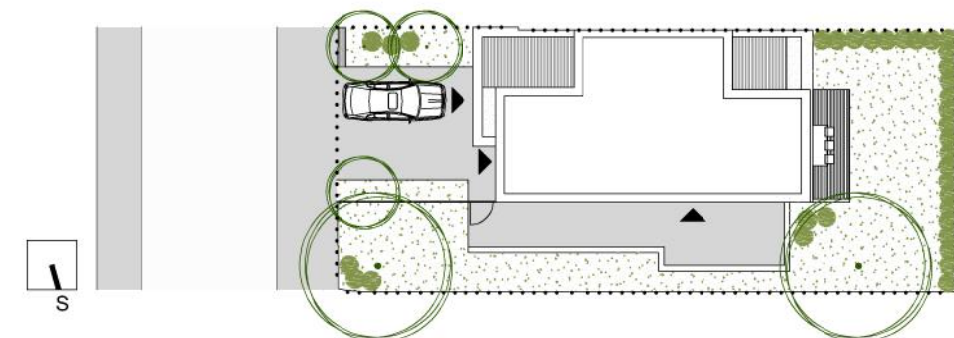
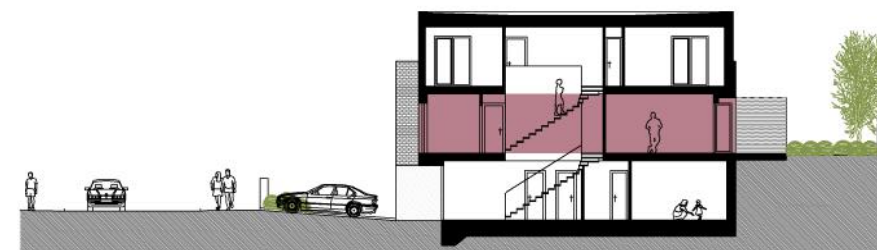
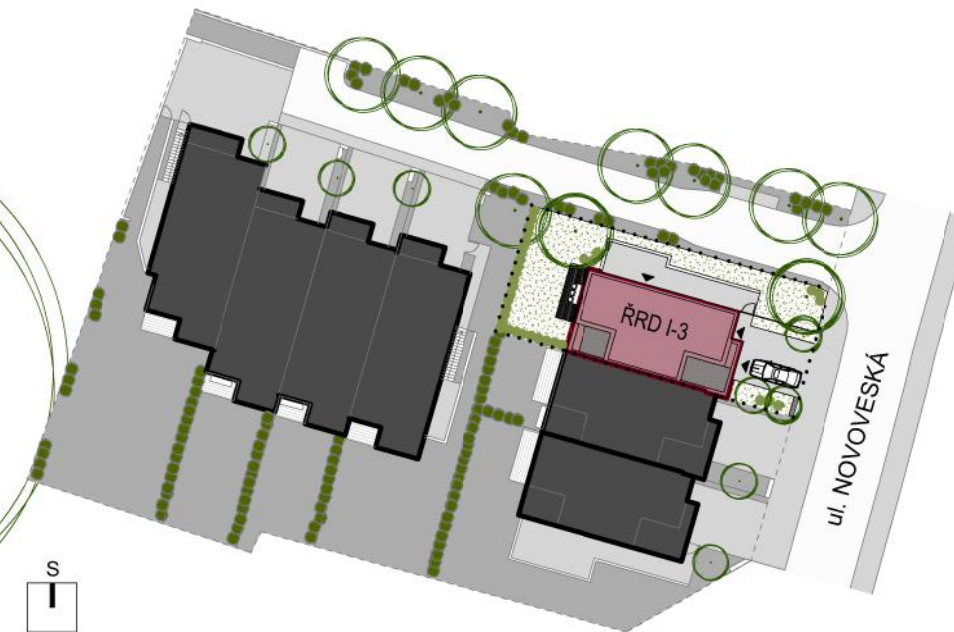
1.NP

3.1.01	CHODBA	5,9 m <sup>2</sup>
3.1.02	PRACOVNA	5,6 m <sup>2</sup>
3.1.03	LOŽNICE	19,8 m <sup>2</sup>
3.1.04	KOUPELNA	7,9 m <sup>2</sup>
3.1.05	WC	2,2 m <sup>2</sup>
3.1.06	OBÝV. POKOJ + KK	45,1 m <sup>2</sup>
3.1.07	SCHODIŠTĚ	4,2 m <sup>2</sup>

celková plocha podlaží	94,8 m <sup>2</sup>
celková plocha konstrukcí	4,1 m <sup>2</sup>
celková plocha rodinného domu	265,8 m <sup>2</sup>

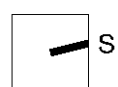
3.1.08	TERASA	11,5 m <sup>2</sup>
--------	--------	---------------------

plocha pozemku rodinného domu	317,0 m <sup>2</sup>
-------------------------------	----------------------



..... HRANICE PARCELY

PLOCHY JEDNOTLIVÝCH MÍSTNOSTÍ JSOU POUZE ORIENTAČNÍ. VYOBRAZENÉ VYBAVENÍ INTERIÉRU (KUCHYŇSKÁ LINKA, EL. SPOTŘEBIČE, KRBOVÉ TĚLESO, NÁBYTEK, ATD.) NENÍ SOUČÁSTÍ DODÁVKY. ZOBRAZENÉ ŘEŠENÍ ZELENĚ NENÍ SOUČÁSTÍ DODÁVKY. ROZSAH DODÁVKY JE SPECIFIKOVÁN VE STANDARDECH. KONEČNÁ CELKOVÁ PODLAHOVÁ PLOCHA BYTU BUDE STANOVENA VE SMLOUVĚ.



ŘADOVÝ DŮM I-3

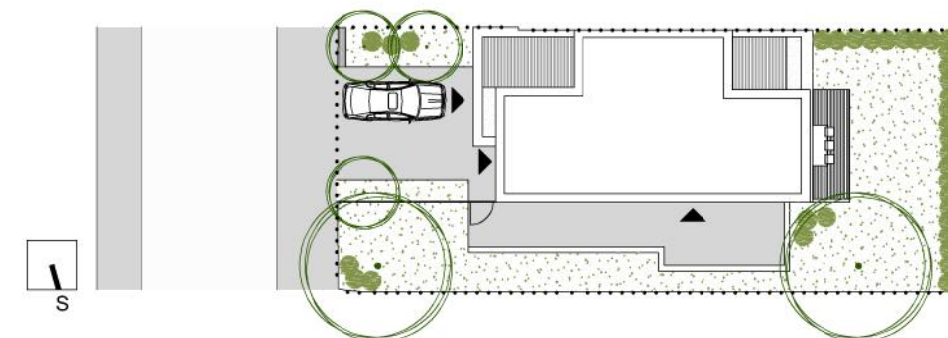
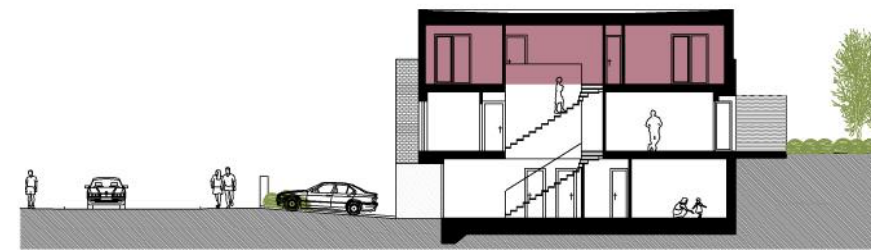
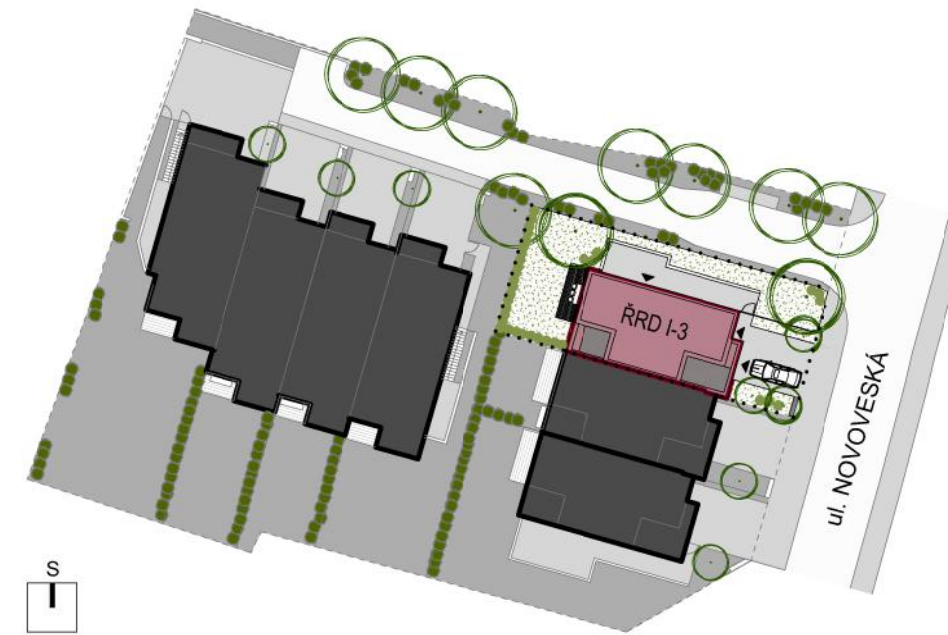
2.NP

3.2.01	CHODBA	7,1 m <sup>2</sup>
3.2.02	LOŽNICE	14,9 m <sup>2</sup>
3.2.03	LOŽNICE	14,7 m <sup>2</sup>
3.2.04	KOUPELNA	11,5 m <sup>2</sup>
3.2.05	LOŽNICE	18,8 m <sup>2</sup>
3.2.06	KOMORA	0,8 m <sup>2</sup>
3.2.07	SCHODIŠTĚ	4,2 m <sup>2</sup>

celková plocha podlaží	75,9 m <sup>2</sup>
celková plocha konstrukcí	3,9 m <sup>2</sup>
celková plocha rodinného domu	266,1 m <sup>2</sup>

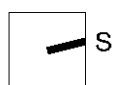
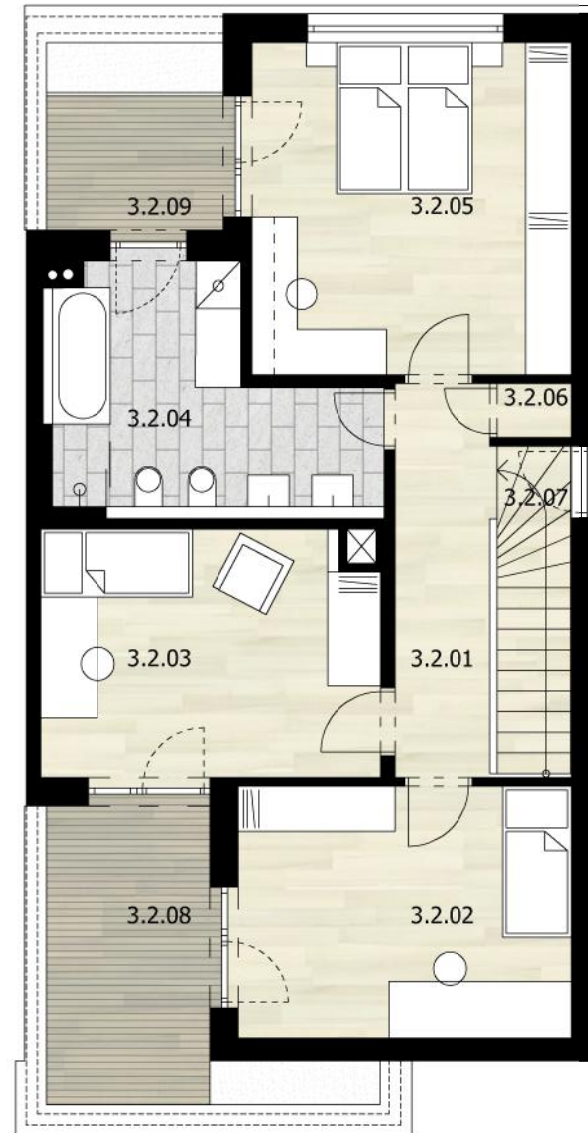
3.2.08	TERASA	9,0 m <sup>2</sup>
3.2.09	TERASA	4,4 m <sup>2</sup>

plocha pozemku rodinného domu	317,0 m <sup>2</sup>
-------------------------------	----------------------

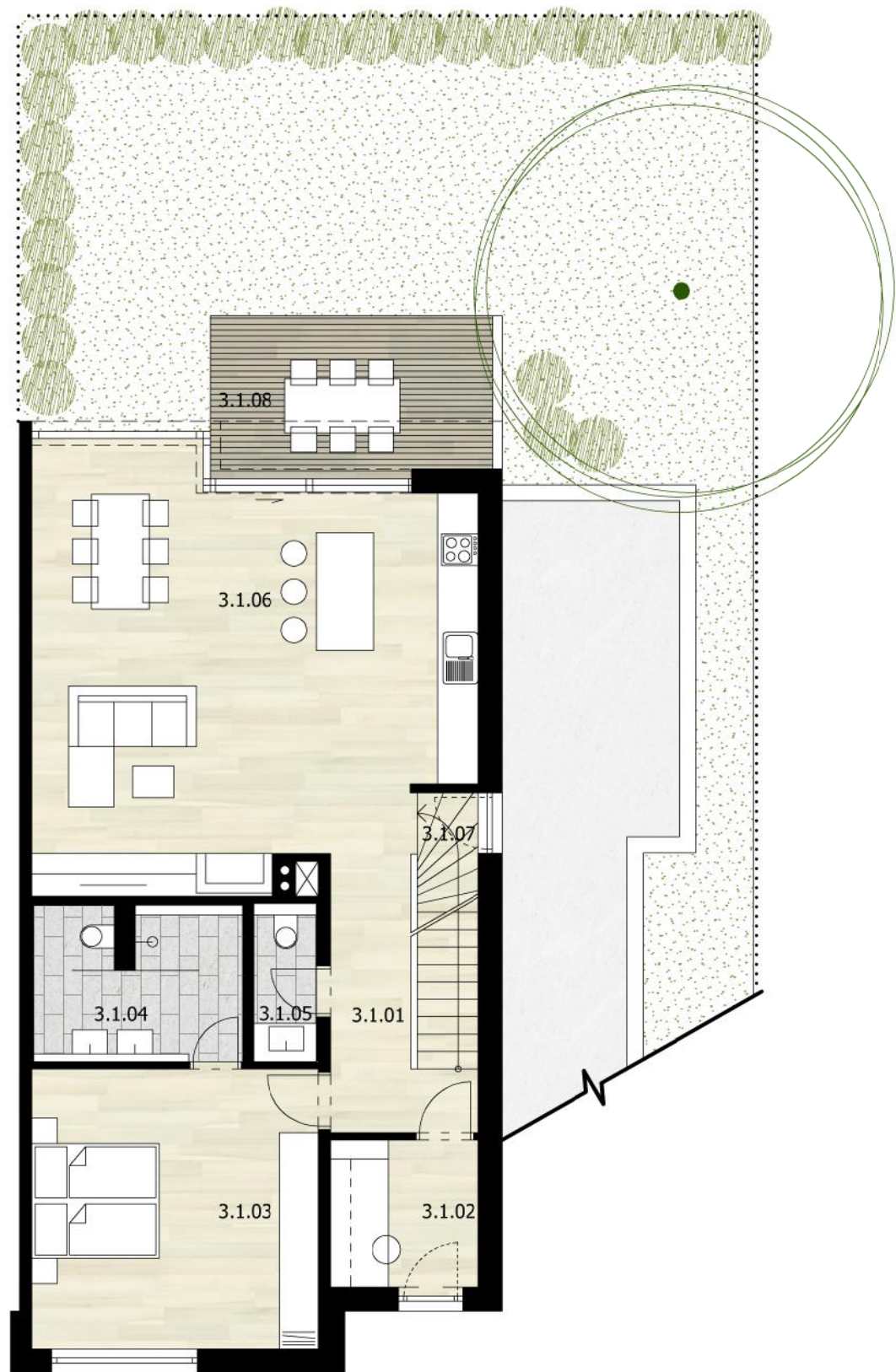


..... HRANICE PARCELY

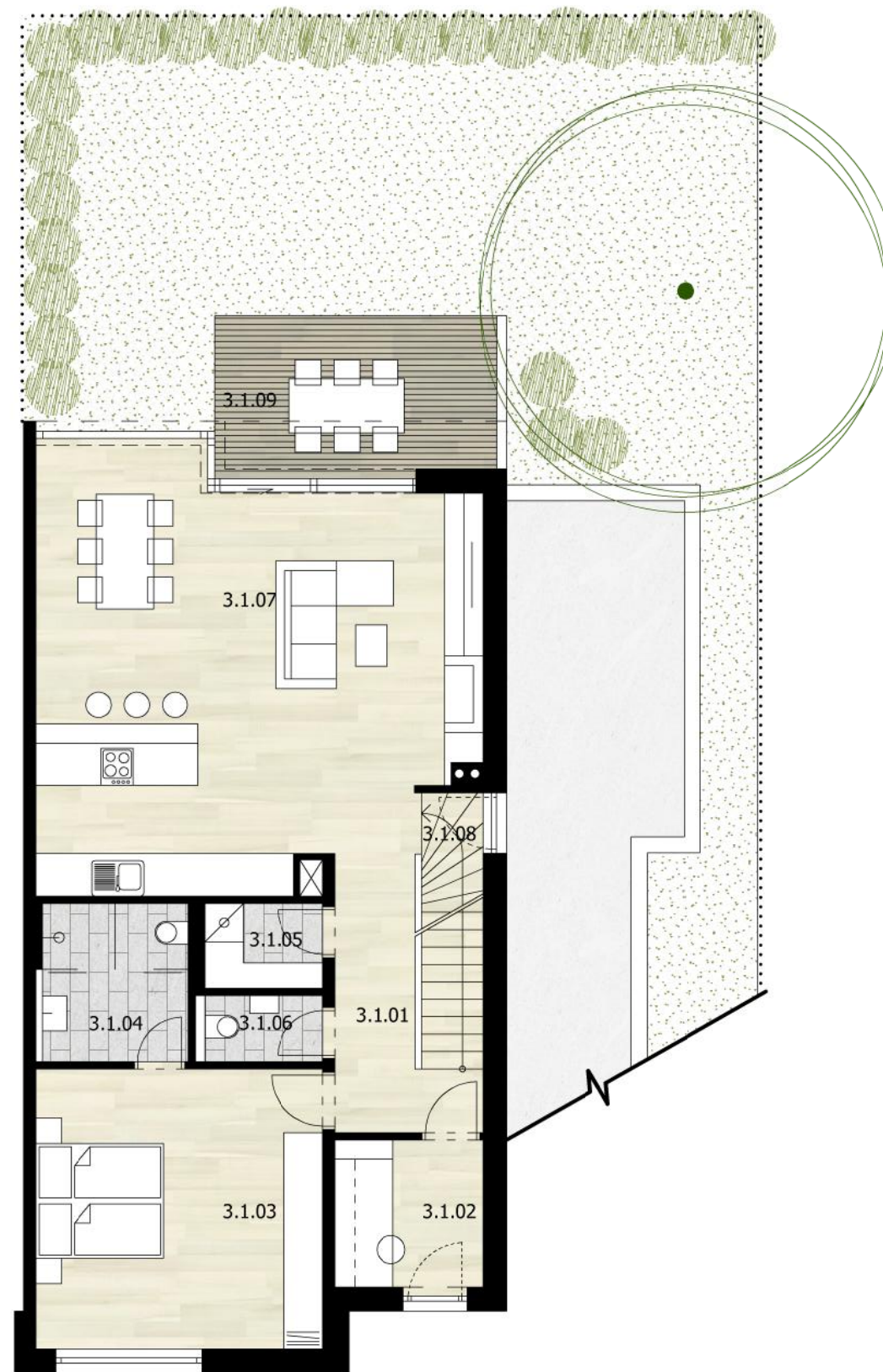
PLOCHY JEDNOTLIVÝCH MÍSTNOSTÍ JSOU POUZE ORIENTAČNÍ. VYOBRAZENÉ VYBAVENÍ INTERIÉRU (KUCHYŇSKÁ LINKA, EL. SPOTŘEBIČE, KRBOVÉ TĚLESO, NÁBYTEK, ATD.) NENÍ SOUČÁSTÍ DODÁVKY. ZOBRAZENÉ ŘEŠENÍ ZELENĚ NENÍ SOUČÁSTÍ DODÁVKY. ROZSAH DODÁVKY JE SPECIFIKOVÁN VE STANDARDECH. KONEČNÁ CELKOVÁ PODLAHOVÁ PLOCHA BYTU BUDE STANOVENA VE SMLouvĚ.



PŘÍKLAD KLIENTSKÉ ZMĚNY - I



PŘÍKLAD KLIENTSKÉ ZMĚNY - II



1.NP KLIENTSKÁ ZMĚNA - I

3.1.01	CHODBA	5,9 m <sup>2</sup>
3.1.02	PRACOVNA	5,6 m <sup>2</sup>
3.1.03	LOŽNICE	19,8 m <sup>2</sup>
3.1.04	KOUPELNA	7,9 m <sup>2</sup>
3.1.05	WC	2,2 m <sup>2</sup>
3.1.06	OBÝV. POKOJ + KK	45,1 m <sup>2</sup>
3.1.07	SCHODIŠTĚ	4,2 m <sup>2</sup>

celková plocha podlaží	94,8 m <sup>2</sup>
celková plocha konstrukcí	4,1 m <sup>2</sup>
celková plocha rodinného domu	265,8 m <sup>2</sup>

3.1.08	TERASA	11,5 m <sup>2</sup>
--------	--------	---------------------

plocha pozemku rodinného domu	317,0 m <sup>2</sup>
-------------------------------	----------------------

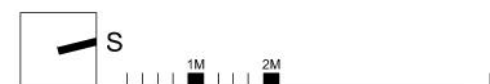
1.NP KLIENTSKÁ ZMĚNA - II

3.1.01	CHODBA	6,0 m <sup>2</sup>
3.1.02	PRACOVNA	5,6 m <sup>2</sup>
3.1.03	LOŽNICE	19,8 m <sup>2</sup>
3.1.04	KOUPELNA	5,7 m <sup>2</sup>
3.1.05	KOMORA	2,4 m <sup>2</sup>
3.1.06	WC	1,9 m <sup>2</sup>
3.1.07	OBÝV. POKOJ + KK	45,1 m <sup>2</sup>
3.1.08	SCHODIŠTĚ	4,2 m <sup>2</sup>

celková plocha podlaží	94,6 m <sup>2</sup>
celková plocha konstrukcí	3,9 m <sup>2</sup>
celková plocha rodinného domu	265,8 m <sup>2</sup>

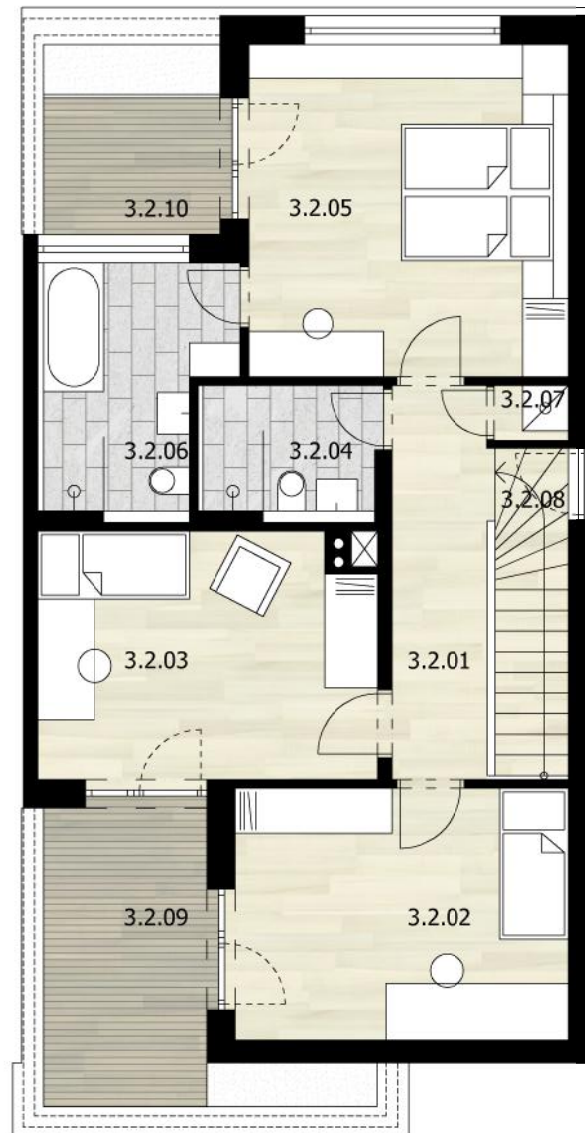
3.1.09	TERASA	11,5 m <sup>2</sup>
--------	--------	---------------------

plocha pozemku rodinného domu	317,0 m <sup>2</sup>
-------------------------------	----------------------



PLOCHY JEDNOTLIVÝCH MÍSTNOSTÍ JSOU POUZE ORIENTAČNÍ. VYOBRAZENÉ VYBAVENÍ INTERIÉRU (KUCHYŇSKÁ LINKA, EL. SPOTŘEBIČE, KRBOVÉ TĚLESO, NÁBYTEK, ATD.) NENÍ SOUČÁSTÍ DODÁVKY. ZOBRAZENÉ ŘEŠENÍ ZELENĚ NENÍ SOUČÁSTÍ DODÁVKY. ROZSAH DODÁVKY JE SPECIFIKOVÁN VE STANDARDECH. KONEČNÁ CELKOVÁ PODLAHOVÁ PLOCHA BYTU BUDE STANOVENA VE SMLouvĚ.

PŘÍKLAD KLIENTSKÉ ZMĚNY - I



PŘÍKLAD KLIENTSKÉ ZMĚNY - II



2.NP

KLIENTSKÁ ZMĚNA - I

3.2.01	CHODBA	7,1 m <sup>2</sup>
3.2.02	LOŽNICE	14,9 m <sup>2</sup>
3.2.03	LOŽNICE	14,6 m <sup>2</sup>
3.2.04	KOUPELNA	3,9 m <sup>2</sup>
3.2.05	LOŽNICE	18,9 m <sup>2</sup>
3.2.06	KOUPELNA	7,3 m <sup>2</sup>
3.2.07	KOMORA	0,8 m <sup>2</sup>
3.2.08	SCHODIŠTĚ	4,2 m <sup>2</sup>

celková plocha podlaží	75,9 m <sup>2</sup>
celková plocha konstrukcí	4,2 m <sup>2</sup>
celková plocha rodinného domu	266,1 m <sup>2</sup>

3.2.09	TERASA	9,0 m <sup>2</sup>
3.2.10	TERASA	4,4 m <sup>2</sup>

plocha pozemku rodinného domu	317,0 m <sup>2</sup>
-------------------------------	----------------------

2.NP

KLIENTSKÁ ZMĚNA - II

3.2.01	CHODBA	7,1 m <sup>2</sup>
3.2.02	LOŽNICE	14,9 m <sup>2</sup>
3.2.03	LOŽNICE	14,7 m <sup>2</sup>
3.2.04	KOUPELNA	4,1 m <sup>2</sup>
3.2.05	LOŽNICE	19,5 m <sup>2</sup>
3.2.06	KOUPELNA	7,2 m <sup>2</sup>
3.2.07	SCHODIŠTĚ	4,2 m <sup>2</sup>

celková plocha podlaží	75,9 m <sup>2</sup>
celková plocha konstrukcí	4,2 m <sup>2</sup>
celková plocha rodinného domu	266,1 m <sup>2</sup>

3.2.08	TERASA	9,0 m <sup>2</sup>
3.2.09	TERASA	4,4 m <sup>2</sup>

plocha pozemku rodinného domu	317,0 m <sup>2</sup>
-------------------------------	----------------------



PLOCHY JEDNOTLIVÝCH MÍSTNOSTÍ JSOU POUZE ORIENTAČNÍ. VYOBRAZENÉ VYBAVENÍ INTERIÉRU (KUCHYŇSKÁ LINKA, EL. SPOTŘEBIČE, KRBOVÉ TĚLESO, NÁBYTEK, ATD.) NENÍ SOUČÁSTÍ DODÁVKY. ZOBRAZENÉ ŘEŠENÍ ZELENĚ NENÍ SOUČÁSTÍ DODÁVKY. ROZSAH DODÁVKY JE SPECIFIKOVÁN VE STANDARDECH. KONEČNÁ CELKOVÁ PODLAHOVÁ PLOCHA BYTU BUDE STANOVENA VE SMLOUVĚ.



