



GI DEVELOPERS a. s.
Butovická 18
Praha 5



PROKOPSKÁ  BRÁNA

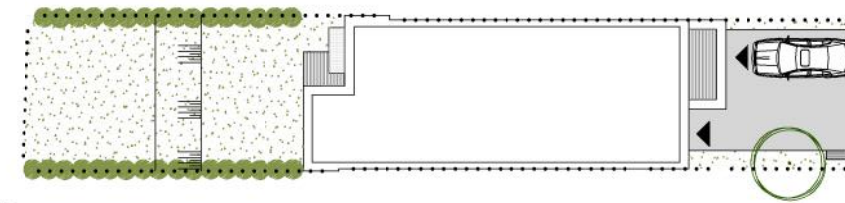
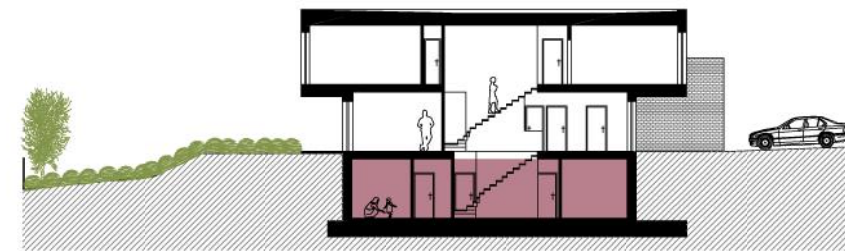
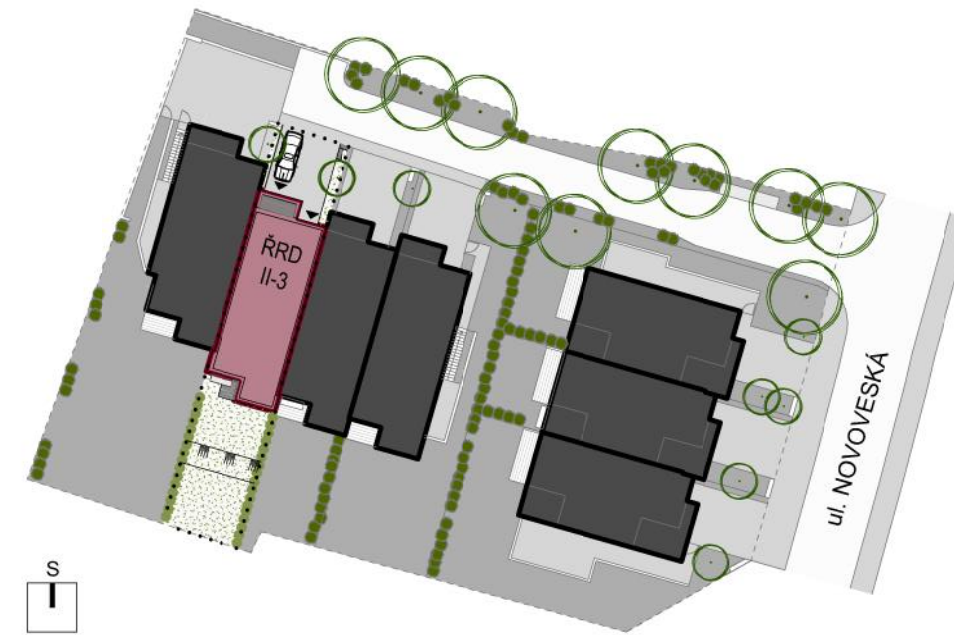
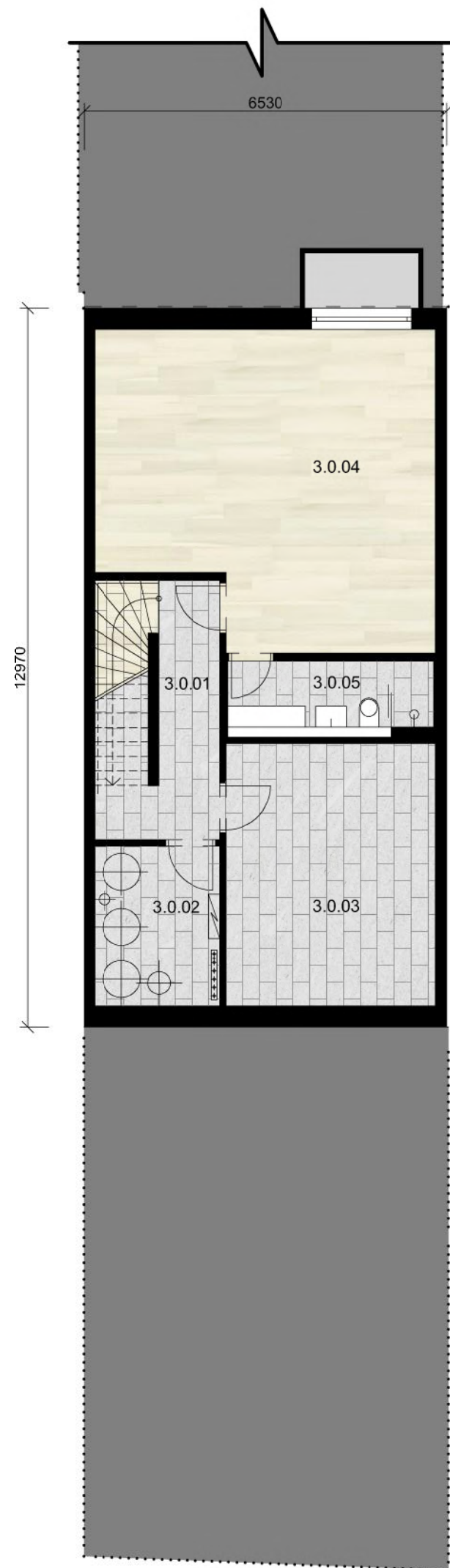
RODINNÝ DŮM II-3

ŘADOVÝ DŮM 11-3

1.PP

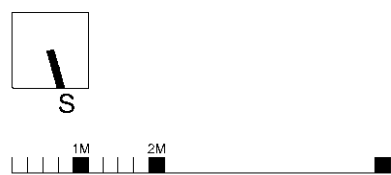
3.0.01	CHODBA	10,1 m ²
3.0.02	TECHNICKÁ MÍSTNOST	6,6 m ²
3.0.03	SKLAD	17,9 m ²
3.0.04	HOBBY MÍSTNOST	32,7 m ²
3.0.05	KOUPELNA	4,7 m ²

celková plocha podlaží	75,0 m ²
celková plocha konstrukcí	3,0 m ²
celková plocha rodinného domu	258,0 m ²
plocha pozemku rodinného domu	246,0 m ²



..... HRANICE PARCELY

PLOCHY JEDNOTLIVÝCH MÍSTNOSTÍ JSOU POUZE ORIENTAČNÍ. VYOBRAZENÉ VYBAVENÍ INTERIÉRU (KUCHYŇSKÁ LINKA, EL. SPOTŘEBIČE, KRBOVÉ TĚLESO, NÁBYTEK, ATD.) NENÍ SOUČÁSTÍ DODÁVKY. ZOBRAZENÉ ŘEŠENÍ ZELENÉ NENÍ SOUČÁSTÍ DODÁVKY. ROZSAH DODÁVKY JE SPECIFIKOVÁN VE STANDARDECH. KONEČNÁ CELKOVÁ PODLAHOVÁ PLOCHA BYTU BUDE STANOVENA VE SMLouvĚ.



ŘADOVÝ DŮM

II-3

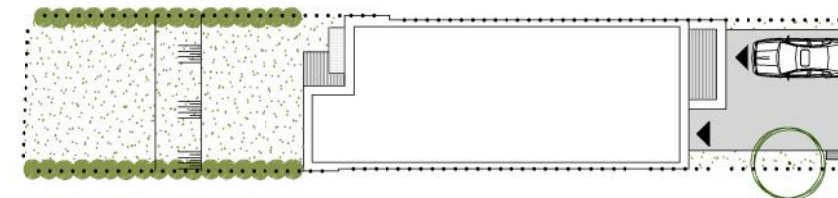
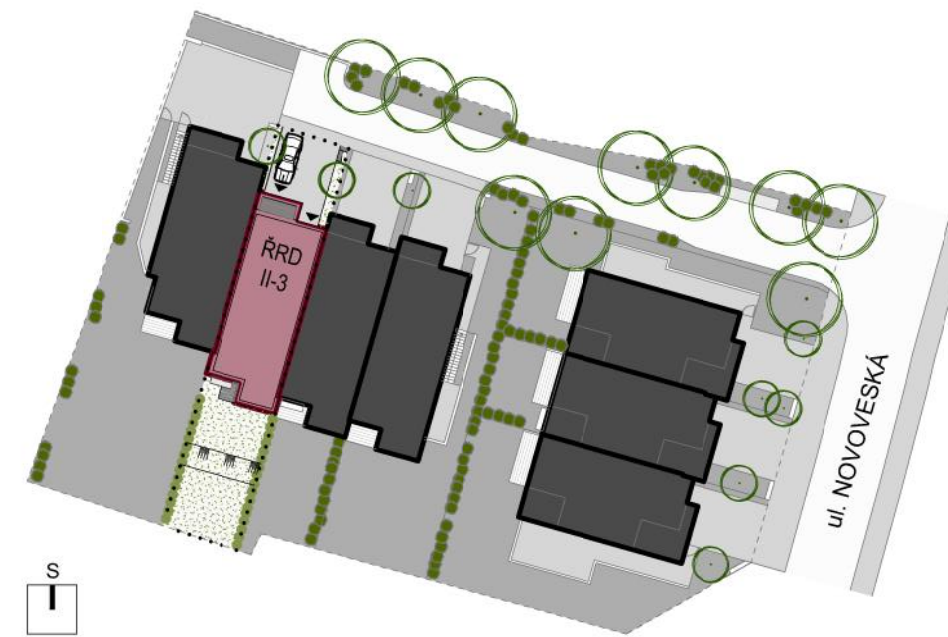
1.NP

3.1.01	ZÁDVEŘÍ	11,3 m ²
3.1.02	GARÁŽ	24,2 m ²
3.1.03	ŠATNA	2,7 m ²
3.1.04	WC	1,8 m ²
3.1.05	OBÝVACÍ POKOJ + KK	41,2 m ²
3.1.06	SCHODIŠTĚ	4,4 m ²

celková plocha podlaží	88,6 m ²
celková plocha konstrukcí	3,0 m ²
celková plocha rodinného domu	258,0 m ²

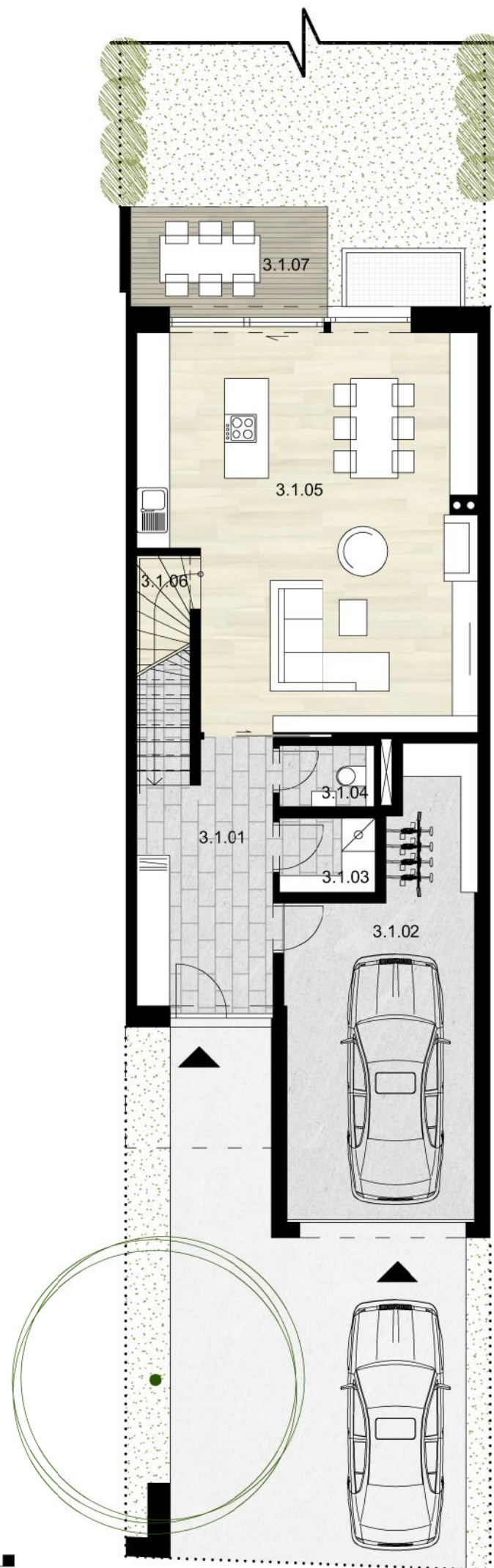
3.1.07	TERASA	9,3 m ²
--------	--------	--------------------

plocha pozemku rodinného domu	246,0 m ²
-------------------------------	----------------------



..... HRANICE PARCELY

PLOCHY JEDNOTLIVÝCH MÍSTNOSTÍ JSOU POUZE ORIENTAČNÍ. VYOBRAZENÉ VYBAVENÍ INTERIÉRU (KUCHYŇSKÁ LINKA, EL. SPOTŘEBIČE, KRBOVÉ TĚLESO, NÁBYTEK, ATD.) NENÍ SOUČÁSTÍ DODÁVKY. ZOBRAZENÉ ŘEŠENÍ ZELENÉ NENÍ SOUČÁSTÍ DODÁVKY. ROZSAH DODÁVKY JE SPECIFIKOVÁN VE STANDARDECH. KONEČNÁ CELKOVÁ PODLAHOVÁ PLOCHA BYTU BUDE STANOVENA VE SMLouvĚ.



ŘADOVÝ DŮM

II-3

2.NP

3.2.01	CHODBA	8,8 m ²
3.2.02	PRACOVNA	13,6 m ²
3.2.03	LOŽNICE	21,5 m ²
3.2.04	KOUPELNA	4,1 m ²
3.2.05	KOUPELNA	5,7 m ²
3.2.06	POKOJ	15,6 m ²
3.2.07	POKOJ	15,2 m ²
3.2.08	KOMORA	0,9 m ²
3.2.09	SCHODIŠTĚ	4,2 m ²

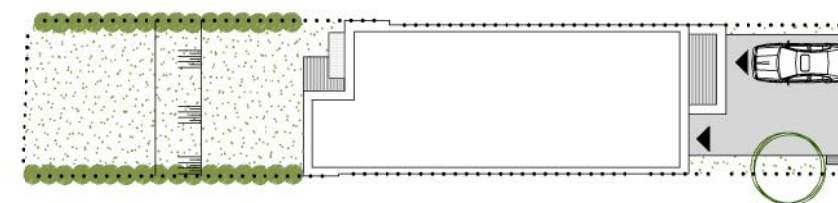
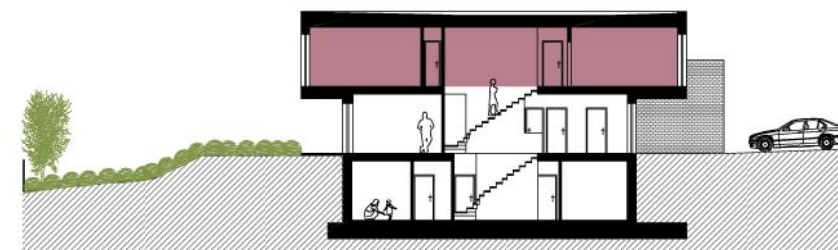
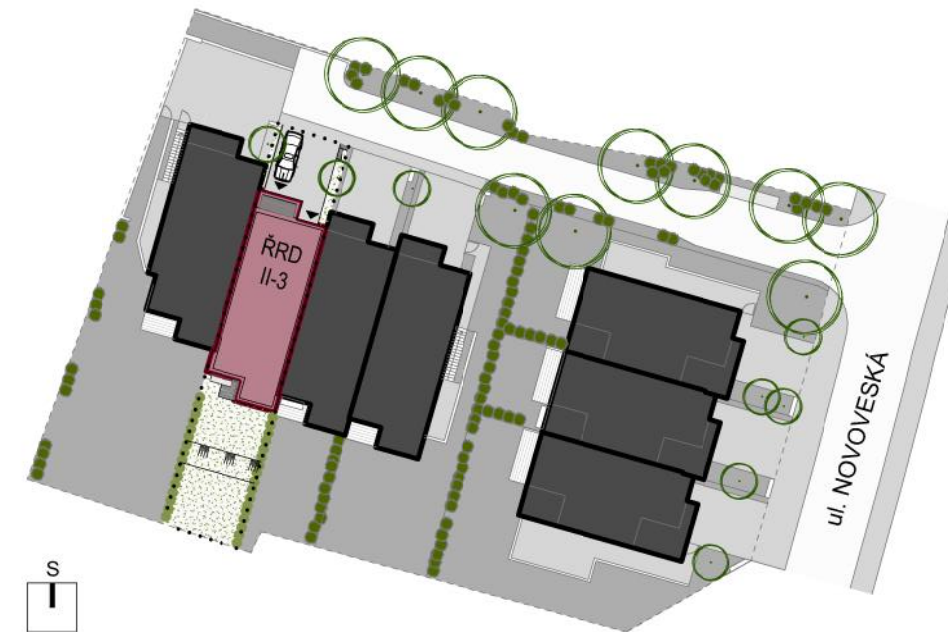
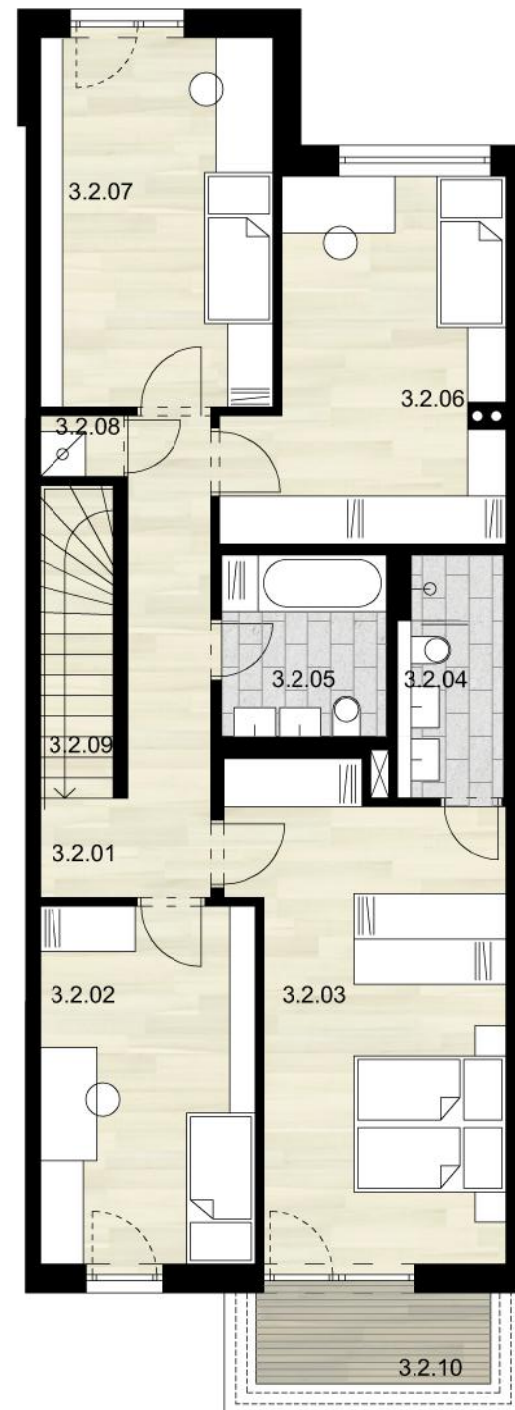
celková plocha podlaží 94,4 m²

celková plocha konstrukcí 4,8 m²

celková plocha rodinného domu 258,0 m²

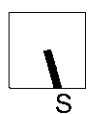
3.2.10 TERASA 4,0 m²

plocha pozemku rodinného domu 246,0 m²

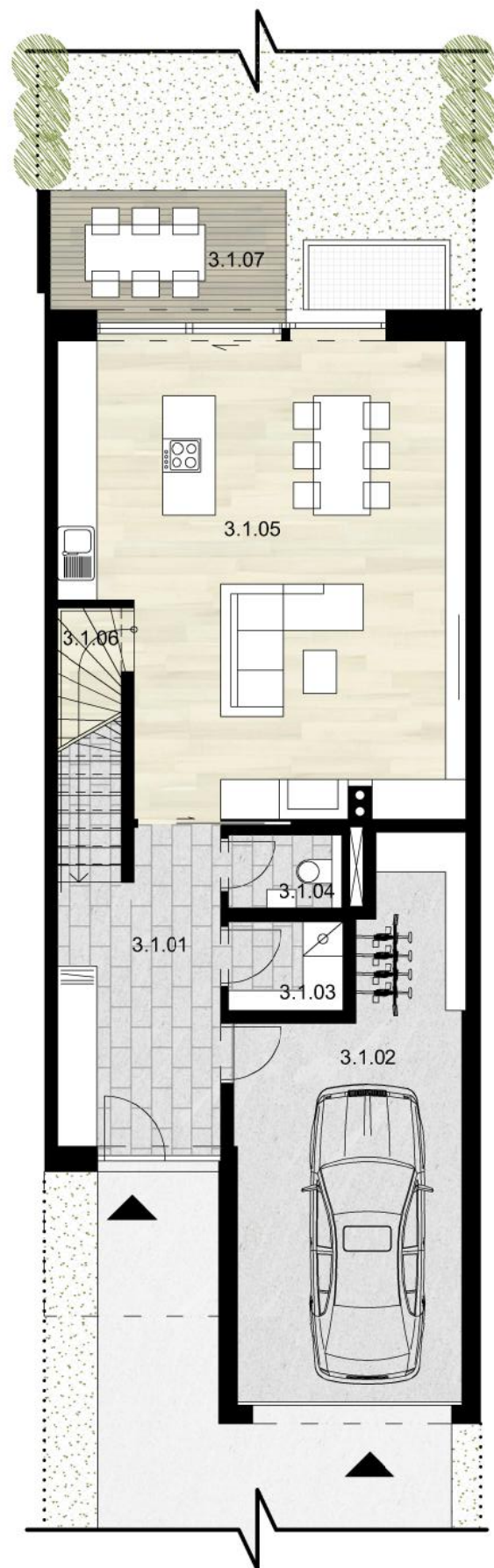


..... HRANICE PARCELY

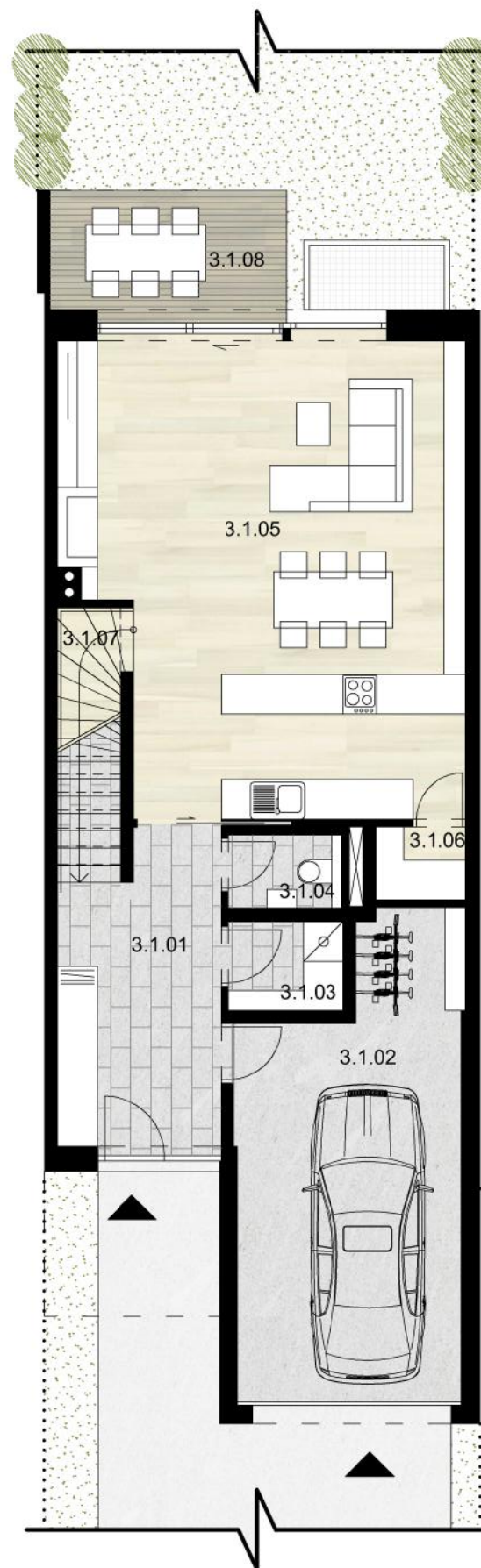
PLOCHY JEDNOTLIVÝCH MÍSTNOSTÍ JSOU POUZE ORIENTAČNÍ. VYOBRAZENÉ VYBAVENÍ INTERIÉRU (KUCHYŇSKÁ LINKA, EL. SPOTŘEBIČE, KRBOVÉ TĚLESO, NÁBYTEK, ATD.) NENÍ SOUČÁSTÍ DODÁVKY. ZOBRAZENÉ ŘEŠENÍ ZELENĚ NENÍ SOUČÁSTÍ DODÁVKY. ROZSAH DODÁVKY JE SPECIFIKOVÁN VE STANDARDECH. KONEČNÁ CELKOVÁ PODLAHOVÁ PLOCHA BYTU BUDE STANOVENA VE SMLouvĚ.



PŘÍKLAD KLIENTSKÉ ZMĚNY - I



PŘÍKLAD KLIENTSKÉ ZMĚNY - II



1.NP KLIENTSKÁ ZMĚNA - I

3.1.01	ZÁDVEŘÍ	11,3 m ²
3.1.02	GARÁŽ	24,2 m ²
3.1.03	ŠATNA	2,7 m ²
3.1.04	WC	1,8 m ²
3.1.05	OBÝVACÍ POKOJ + KK	41,2 m ²
3.1.06	SCHODIŠTĚ	4,4 m ²

celková plocha podlaží	88,7 m ²
celková plocha konstrukcí	3,1 m ²
celková plocha rcdinného domu	258,0 m ²

3.1.07	TERASA	9,3 m ²
--------	--------	--------------------

plocha pozemku rodinného domu	246,0 m ²
-------------------------------	----------------------

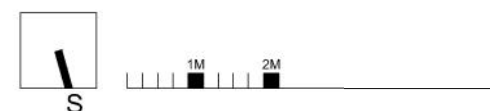
1.NP KLIENTSKÁ ZMĚNA - II

3.1.01	ZÁDVEŘÍ	11,3 m ²
3.1.02	GARÁŽ	22,5 m ²
3.1.03	ŠATNA	2,7 m ²
3.1.04	WC	1,8 m ²
3.1.05	OBÝVACÍ POKOJ + KK	41,2 m ²
3.1.06	KOMORA	1,6 m ²
3.1.06	SCHODIŠTĚ	4,4 m ²

celková plocha podlaží	88,5 m ²
celková plocha konstrukcí	3,0 m ²
celková plocha rcdinného domu	258,0 m ²

3.1.07	TERASA	9,3 m ²
--------	--------	--------------------

plocha pozemku rodinného domu	246,0 m ²
-------------------------------	----------------------



PLOCHY JEDNOTLIVÝCH MÍSTNOSTÍ JSOU POUZE ORIENTAČNÍ. VYOBRAZENÉ VYBAVENÍ INTERIÉRU (KUCHYŇSKÁ LINKA, EL. SPOTŘEBIČE, KRBOVÉ TĚLESO, NÁBYTEK, ATD.) NENÍ SOUČÁSTÍ DODÁVKY. ZOBRAZENÉ ŘEŠENÍ ZELENĚ NENÍ SOUČÁSTÍ DODÁVKY. ROZSAH DODÁVKY JE SPECIFIKOVÁN VE STANDARDECH. KONEČNÁ CELKOVÁ PODLAHOVÁ PLOCHA BYTU BUDE STANOVENA VE SMLOUVĚ.

ŘADOVÝ DŮM II-3

PŘÍKLAD KLIENTSKÉ ZMĚNY - I



PŘÍKLAD KLIENTSKÉ ZMĚNY - II



2.NP KLIENTSKÁ ZMĚNA - I

3.2.01	CHODBA	8,8 m ²
3.2.02	PRACOVNA	13,6 m ²
3.2.03	LOŽNICE	21,5 m ²
3.2.04	KOUPELNA	4,1 m ²
3.2.05	KOUPELNA	5,6 m ²
3.2.06	POKOJ	15,8 m ²
3.2.07	POKOJ	16,2 m ²
3.2.08	SCHODIŠTĚ	4,2 m ²

celková plocha podlaží	94,6 m ²
celková plocha konstrukcí	4,8 m ²
celková plocha rodinného domu	258,0 m ²

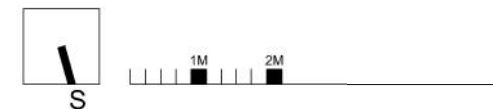
3.2.09	TERASA	4,0 m ²
plocha pozemku rodinného domu	246,0 m ²	

2.NP KLIENTSKÁ ZMĚNA - II

3.2.01	CHODBA	8,8 m ²
3.2.02	PRACOVNA	13,6 m ²
3.2.03	LOŽNICE	21,5 m ²
3.2.04	KOUPELNA	4,1 m ²
3.2.05	KOUPELNA	5,4 m ²
3.2.06	POKOJ	15,8 m ²
3.2.07	POKOJ	15,2 m ²
3.2.08	KOMORA	0,7 m ²
3.2.09	SCHODIŠTĚ	4,2 m ²

celková plocha podlaží	94,4 m ²
celková plocha konstrukcí	5,1 m ²
celková plocha rodinného domu	258,0 m ²

3.2.10	TERASA	4,0 m ²
plocha pozemku rodinného domu	246,0 m ²	



PLOCHY JEDNOTLIVÝCH MÍSTNOSTÍ JSOU POUZE ORIENTAČNÍ. VYOBRAZENÉ VYBAVENÍ INTERIÉRU (KUCHYŇSKÁ LINKA, EL. SPOTŘEBIČE, KRBOVÉ TĚLESO, NÁBYTEK, ATD.) NENÍ SOUČÁSTÍ DODÁVKY. ZOBRAZENÉ ŘEŠENÍ ZELENĚ NENÍ SOUČÁSTÍ DODÁVKY. ROZSAH DODÁVKY JE SPECIFIKOVÁN VE STANDARDECH. KONEČNÁ CELKOVÁ PODLAHOVÁ PLOCHA BYTU BUDE STANOVENA VE SMLouvĚ.



